

Bioidentidad Finlogon EE

Autenticación biométrica de alta seguridad en computadoras y redes Microsoft Active Directory

Bioidentidad Futronic FinLogon Enterprise Edition reemplaza el uso de contraseñas en entornos Microsoft Active Directory y, de esta manera, protege la computadora y recursos de red ante cualquier intento de fraude por usurpación de identidad.

Asimismo, soluciona los problemas y contratiempos asociados al olvido o cambio de contraseñas, incrementando la facilidad de uso para y disminuyendo los gastos y recursos relacionados a la gestión de contraseñas.

Seguridad biométrica confiable para la utilización de computadoras y recursos en red

INCORPORA BIOMETRIA AVANZADA EN SU RED DE COMPUTADORAS

El FinLogon EE se integra totalmente en los servidores y estaciones de trabajo (PCs) Windows de las redes Microsoft Active Directory, reemplazando los componentes de autenticación convencionales de contraseña por autenticación biométrica avanzada de alta seguridad, siendo esta personal e intransferible.

FinLogon EE protege a la computadora a nivel de encendido, hibernación, standby, bloqueo y protector de pantalla. Los métodos de logon permitidos son:

- Huella únicamente
- Contraseña únicamente
- Huella o contraseña
- Huella y contraseña

SEGURIDAD CONSOLIDADA

Los componentes centrales del FinLogon EE se instalan en servidores Windows Server 2003/2008/2012/2016/2019/2022 con Active Directory, mientras que las estaciones de trabajo soportadas son Windows XP/Vista/7/8/10/11 Professional, ya sea de 32 y 64 bits.

La información biométrica se almacena en Active Directory en forma encriptada (AES de 256 bits) y es transmitida vía TCP/IP empleando protección de intercambio de llaves Diffie-Hellman.

DETECCIÓN DE DEDO VIVO AVANZADA

FinLogon EE cuenta con la más avanzada tecnología de detección de dedo vivo, rechazando ataques por huellas falsas producidas en materiales tales como látex, silicona, gelatina, plastilina, caucho y demás materiales, gracias a la exclusiva tecnología ALFD (*Advanced Live Finger Detection*).

PRECISIÓN BIOMÉTRICA CERTIFICADA

El algoritmo biométrico para reconocimiento dactilar integrado en Finlogon EE cuenta con la exigente certificación biométrica internacional NIST MINEX emitida por el gobierno Federal de EE.UU., la cual garantiza desempeño, confiabilidad y precisión del reconocimiento dactilar.

HERRAMIENTAS DE SEGURIDAD COMPLEMENTARIAS

FinLogon EE incluye además las siguientes herramientas add-on de seguridad:

- *One Touch Password Filler*. Permite reemplazar el usuario/contraseña por la huella digital en aplicativos Windows y páginas Web.
- *Fingerprint File Ecrption*. Encripta y desencripta archivos y carpetas usando la huella digital, empleando criptografía Triple DES.



El FinLogon EE se integra con facilidad a los distintos entornos posibles de Active Directory, protegiendo la identidad de los usuarios mediante la más confiable tecnología de reconocimiento dactilar con detección de dedo vivo, sustituyendo el uso de contraseñas.



Microsoft
Active Directory



BIOMETRÍA A LA MEDIDA DE SUS NECESIDADES

Finlogon EE ha sido diseñado considerando las necesidades y requerimientos de diversas entidades públicas y privadas, incluyendo bancos, notarías, registros civiles, seguros, policías, migraciones, fuerzas armadas, centros de estudio, universidades, organismos electorales, entre otros.



INCORPORACIÓN DE BIOMETRÍA SIN COMPLICACIONES

Realice una actualización de sus servidores y estaciones de trabajo Active Directory incorporándoles biometría de alta seguridad.

Finlogon EE está disponible con diferentes versiones de lectores dactilares

FS80H

- Área de captura: 16mm x 24
- Precisión de captura multipropósito
- Detección de dedo vivo



FS82H

- Área de captura: 16.26mm x 24.38mm
- Precisión de captura multipropósito
- Detección de dedo vivo
- Incorpora lector/grabador de tarjetas inteligentes ISO 7816



FS88H

- Área de captura: 16.26mm x 24.38mm
- Precisión de captura certificada FBI PIV y FBI Mobile ID FAP 20
- Detección de dedo vivo avanzada



FS88HS

- Área de captura: 16.26mm x 24.38mm
- Precisión de captura certificada FBI PIV y FBI Mobile ID FAP 20
- Detección de dedo vivo avanzada
- Incorpora lector/grabador de tarjetas inteligentes ISO 7816



Detección de dedo vivo avanzada detecta y rechaza materiales artificiales



LED multicolor indica el estado y resultado del proceso



Sensor dactilar protegido contra derrames de líquidos e ingreso de polvo



Sensor dactilar en vidrio grueso altamente resistente a ralladuras y abrasión

La impresión dactilar obtenida es de tan buena calidad, que inclusive pueden apreciarse los poros ubicados en las crestas dactilares.

“La seguridad y confiabilidad de nuestros sistemas está motivada por las necesidades más exigentes de nuestros clientes, siendo nuestra meta superar sus expectativas.”

Bioidentidad brinda soluciones de alto desempeño para el control e identificación de personas.

Con más de una década de experiencia en investigación y desarrollo, consultoría, implementación de proyectos, distribución y soporte, es reconocida como la empresa del sector más importante en América Latina.

PLATAFORMAS COMPATIBLES

FinLogon EE es compatible con las plataformas Microsoft Active Directory:

- Servidores Windows Server 2003, 2008, 2012, 2016, 2019, 2022.
- Estaciones de trabajo Windows XP, Vista, 7, 8, 10, 11 Professional de 32bit y 64bit.

LECTOR DE HUELLAS

Finlogon EE es compatible con diversos lectores dactilares certificados por el FBI, incluyendo:

- FS88H, FS88HS

Así como con lectores dactilares multipropósito como:

- FS80H, FS82H

ÁREA DE CAPTURA DACTILAR

El área de captura disponible depende del lector dactilar empleado:

- FS88H, FS88HS
 - 16.26mm x 24.38mm
- FS80H, FS82H
 - 16mm x 24mm

PRECISIÓN DE CAPTURA DACTILAR

La precisión de la captura, según normas del FBI, depende del lector dactilar empleado:

- FBI PIV, Mobile ID FAP 20:
 - FS88H, FS88HS

GARANTIA

La alta calidad de los productos Bioidentidad permite otorgar hasta cinco (5) años de garantía.

ESPECIFICACIONES TÉCNICAS

Normas técnicas de captura dactilar:

- FBI IAFIS Image Quality Specifications (IQS) Personal Identity Verification (PIV) Single Finger Capture Device:
 - FBI PIV, Mobile ID FAP 20 (FS88H, FS88HS)
- Resolución de imagen: 500 dpi, 256 niveles de gris (8bits)
- Precisión de extracción y comparación de plantillas biométricas: NIST MINEX



TECNOLOGÍA INTEROPERABLE

Debido a que FinLogon EE cumple con las diversas normas de Microsoft Active Directory su integración es plena, siendo fácil de instalar, migrar y desinstalar.



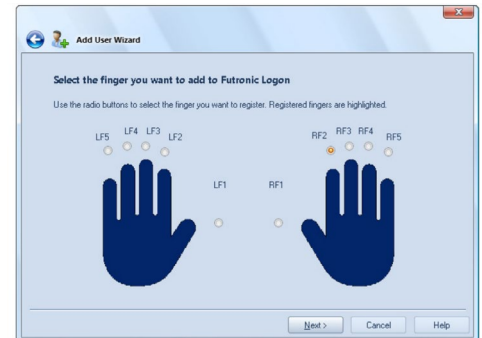
FÁCIL INTEGRACIÓN

Finlogon EE se integra fácilmente a cualquier configuración de dominios y servidores Microsoft Active Directory

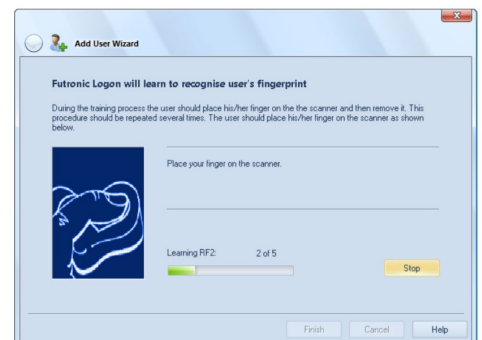


ASISTENCIA TÉCNICA PERMANENTE

Bioidentidad brinda asistencia técnica especializada, acompañada de garantía y asesoría experimentada en biometría.



La administración y el registro de huellas es muy práctica, rápida e intuitiva



Bioidentidad – Internacional
☎ +51987827742
✉ info@bioidentidad.com
www.bioidentidad.com

Bioidentidad S.A.C – Sucursal Perú
☎ +511-3525891
☎ +51979999896 +51953924555
✉ info@bioidentidad.com.pe
www.bioidentidad.com.pe

Bioidentidad C.A. – Sucursal Venezuela
☎ +584123074569 +584143520476
✉ info@bioidentidad.com.ve
www.bioidentidad.com.ve

